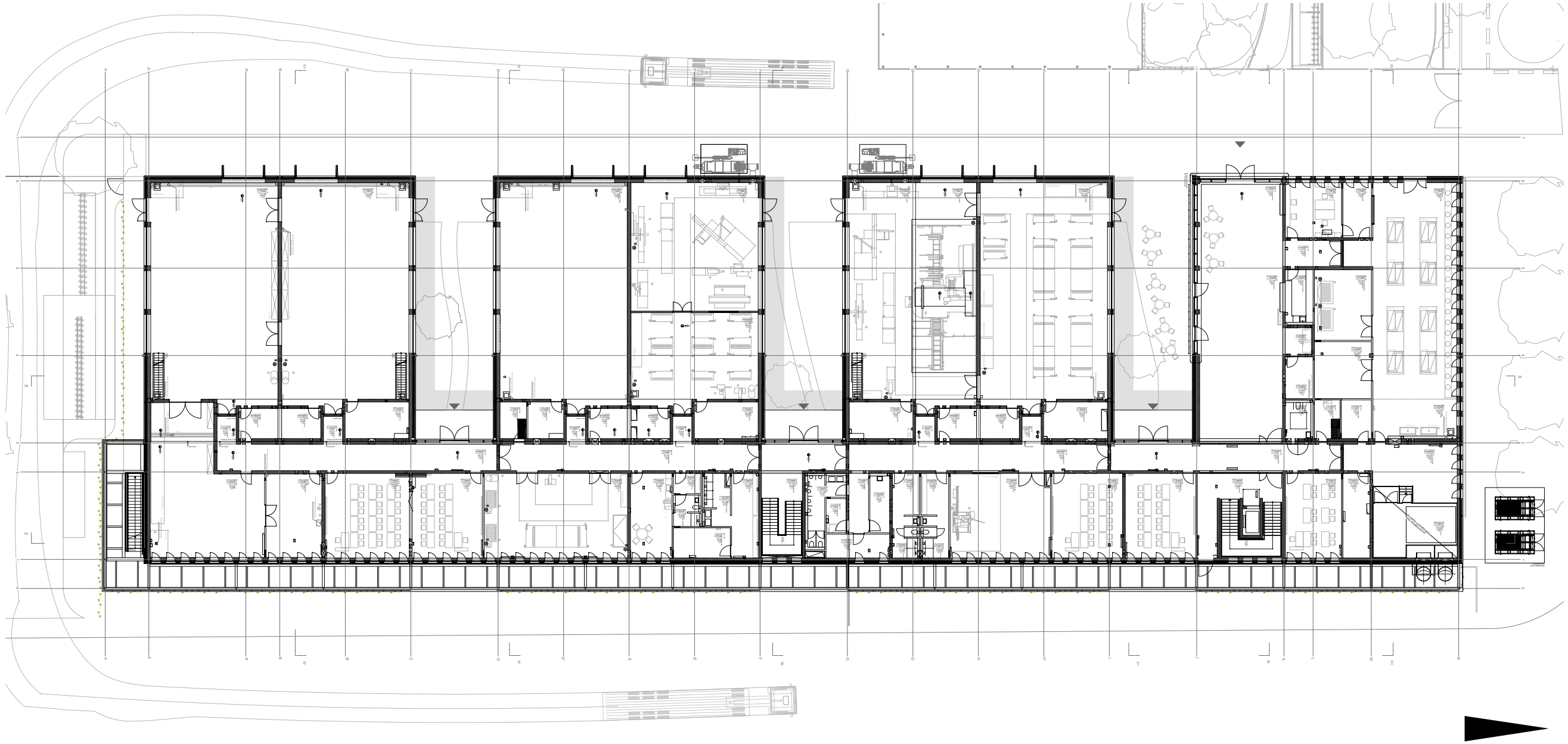


KUNST AM BAU

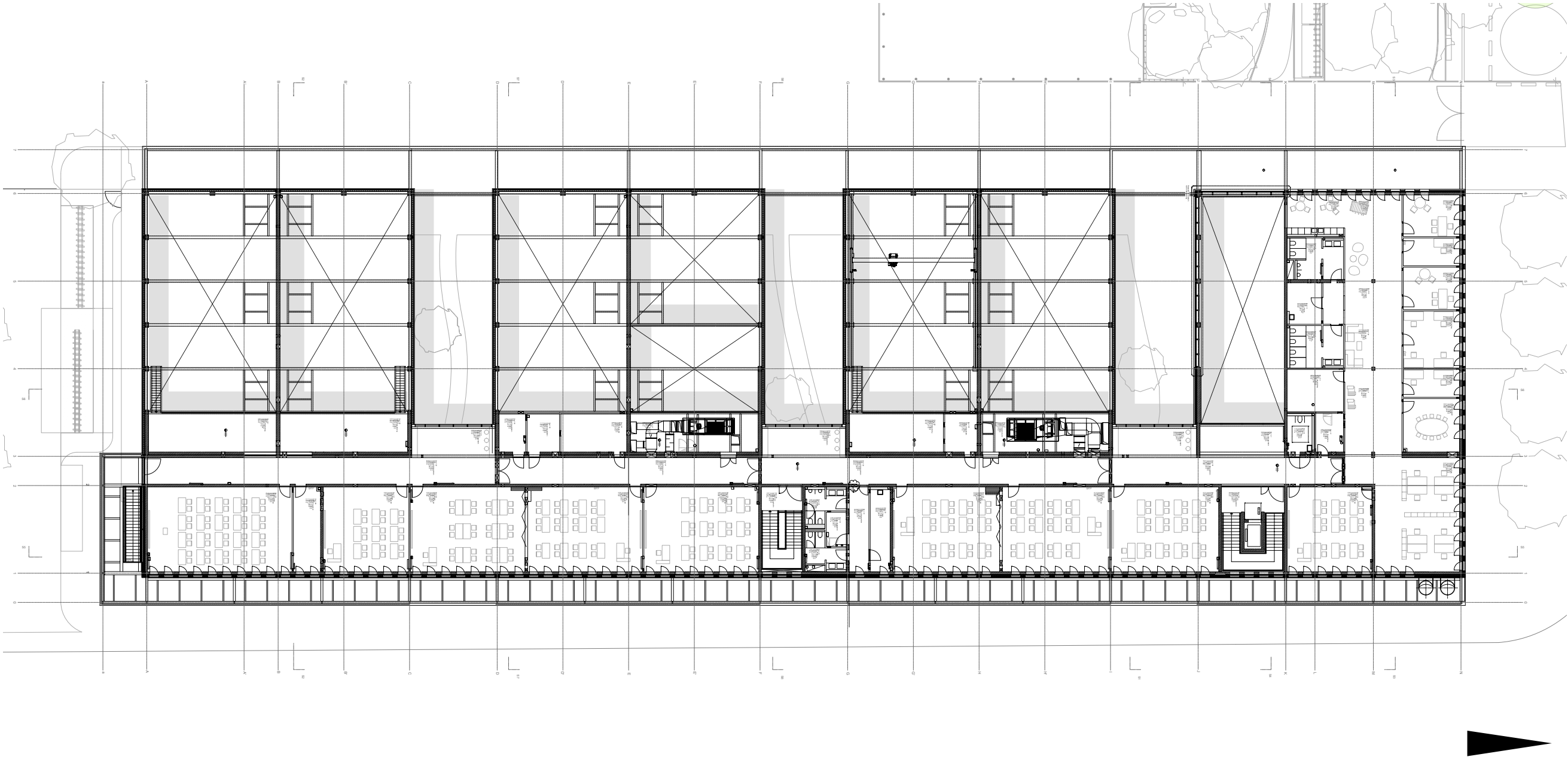
Freianlagenplan



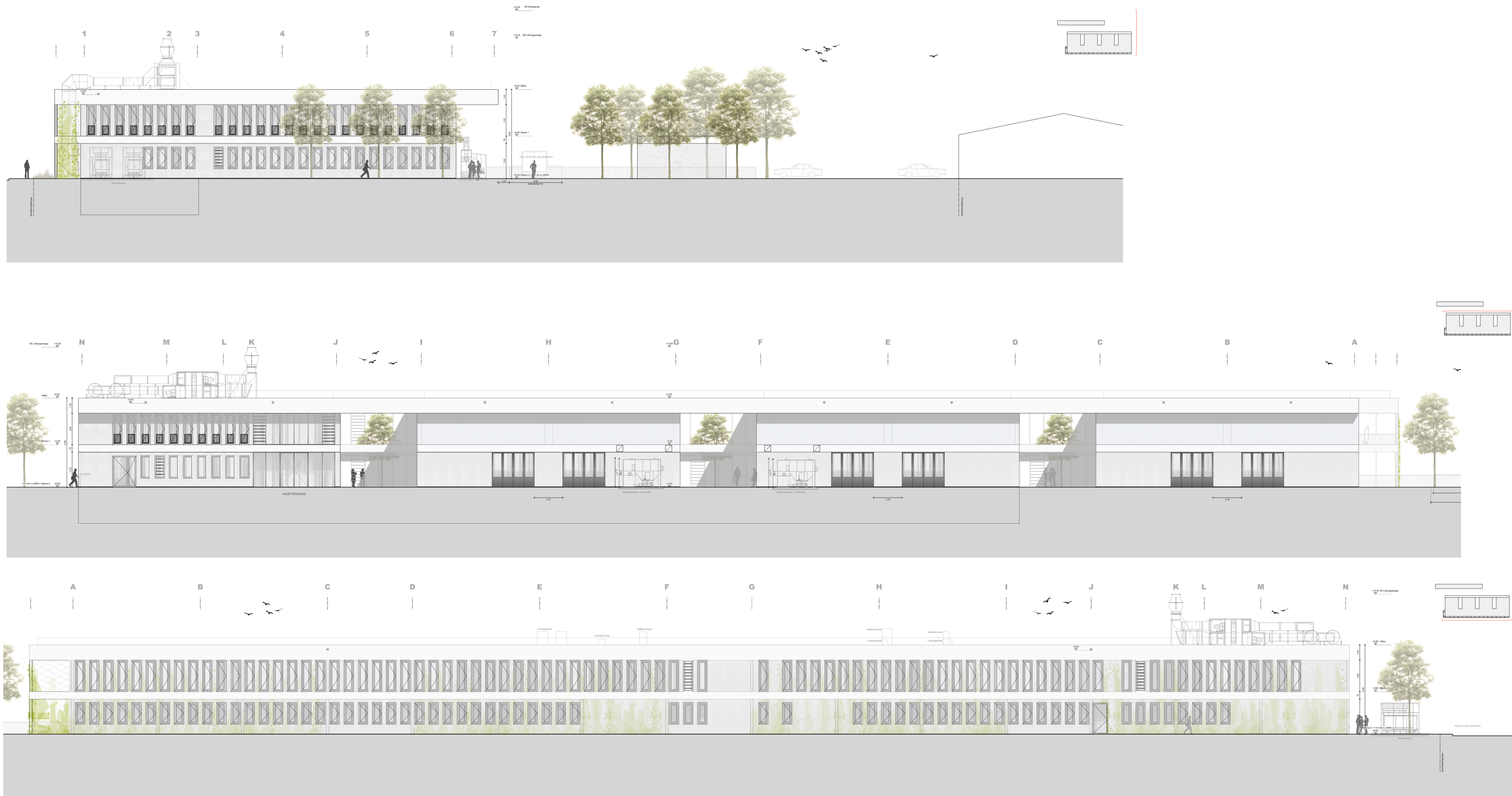
Grundriss EG



Grundriss OG

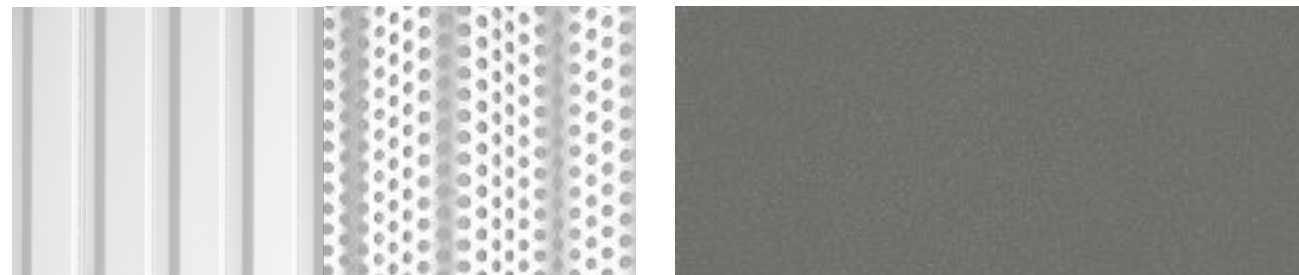


Ansichten



Fassade

Äussere Flächen



Fassadenfläche
hinterlüftete Metallfassade
gelochtes / glattes Profilblech
Farbe: Eloxal E6EV1



Türen und Fenster
Alu-Fensterkonstruktion
beschichtet
Farbe: DB 703



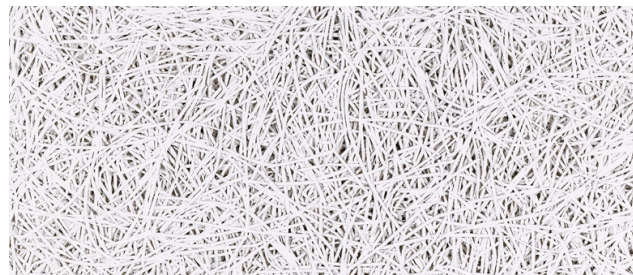
Sozialmedizinisches Zentrum, Paris (FR), Atelier Zündel Cristea.

Flure - Bildungszentrum

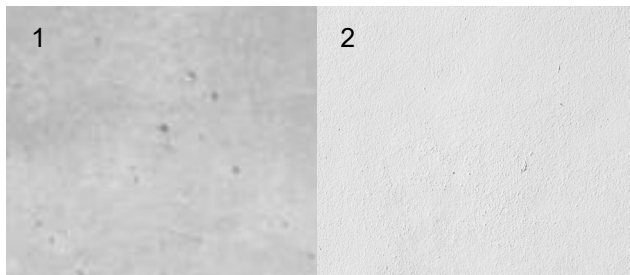
Innenflächen



Bundesschulzentrum, Tulln (DE), Schwinde Architekten.



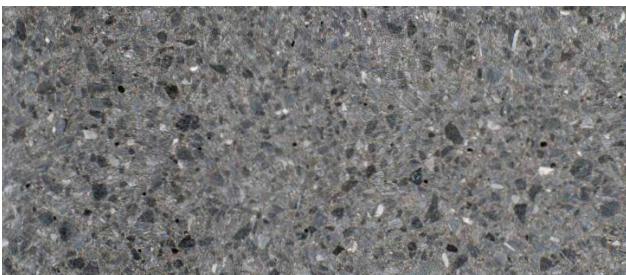
Deckenfläche
Holzwolleplatten mit
Sichtinstallation.
Farbe: weiß durchgefärbt.



Wandfläche
1- Sichtbeton glatte Schalung.
2- Sichtbeton / Gipskarton
gespachtelt und gestrichen
Farbe: weiß.



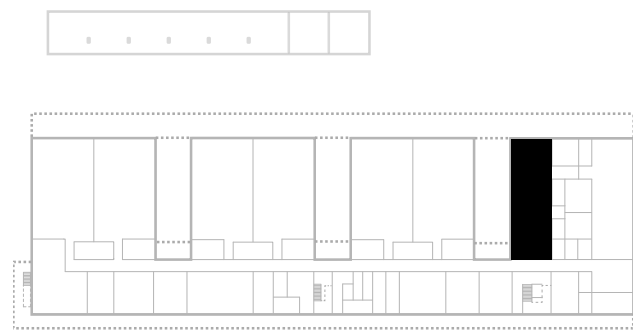
Türen und Fenster
Alu-Fensterkonstruktion
beschichtet
Farbe: dunkelgrau
Türrohrahmen beschichtet
Farbe: dunklegrau



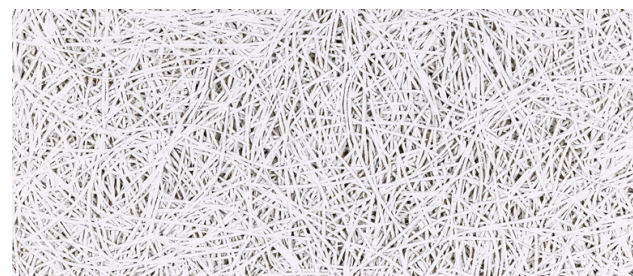
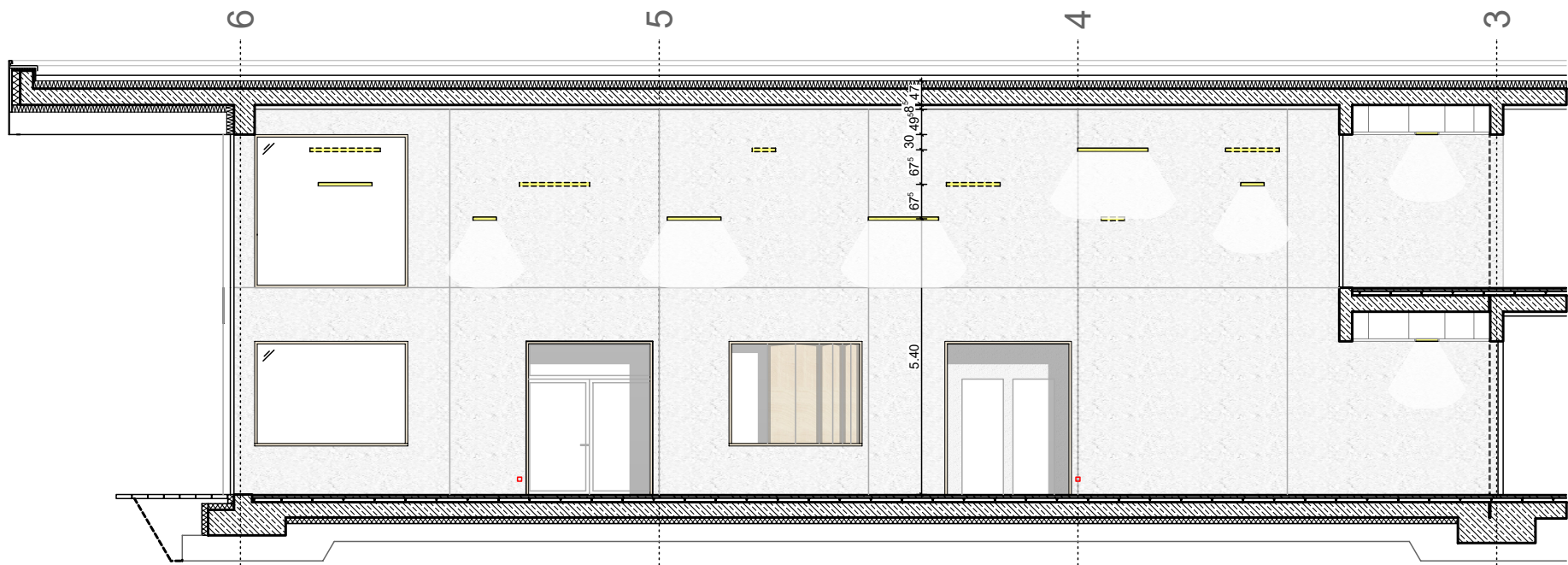
Bodenfläche
Betonwerkstein, dunkle

Foyer Cafeteria

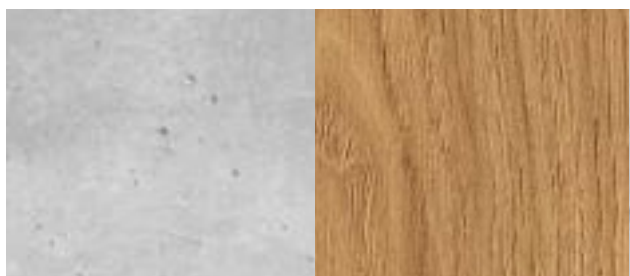
Innenflächen



EG



Deckenfläche
Holzwolleplatten mit
Sichtinstallation.
Farbe: weiß durchgefärbt.



Wandfläche
Sichbeton glatte Schalung.

Innenfensterlaibungen
Eiche



Türen und Fenster
Alu-Fensterkostruktion
beschichtet
Farbe: dunkelgrau
Türrohrahmen beschichtet
Farbe: dunklegrau



Bodenfläche
Betonwerkstein, dunkle

Los 1

Kunst im Außenbereich / Freianlagen

Skulptur/Blickfang/
Symbol vor Eingang



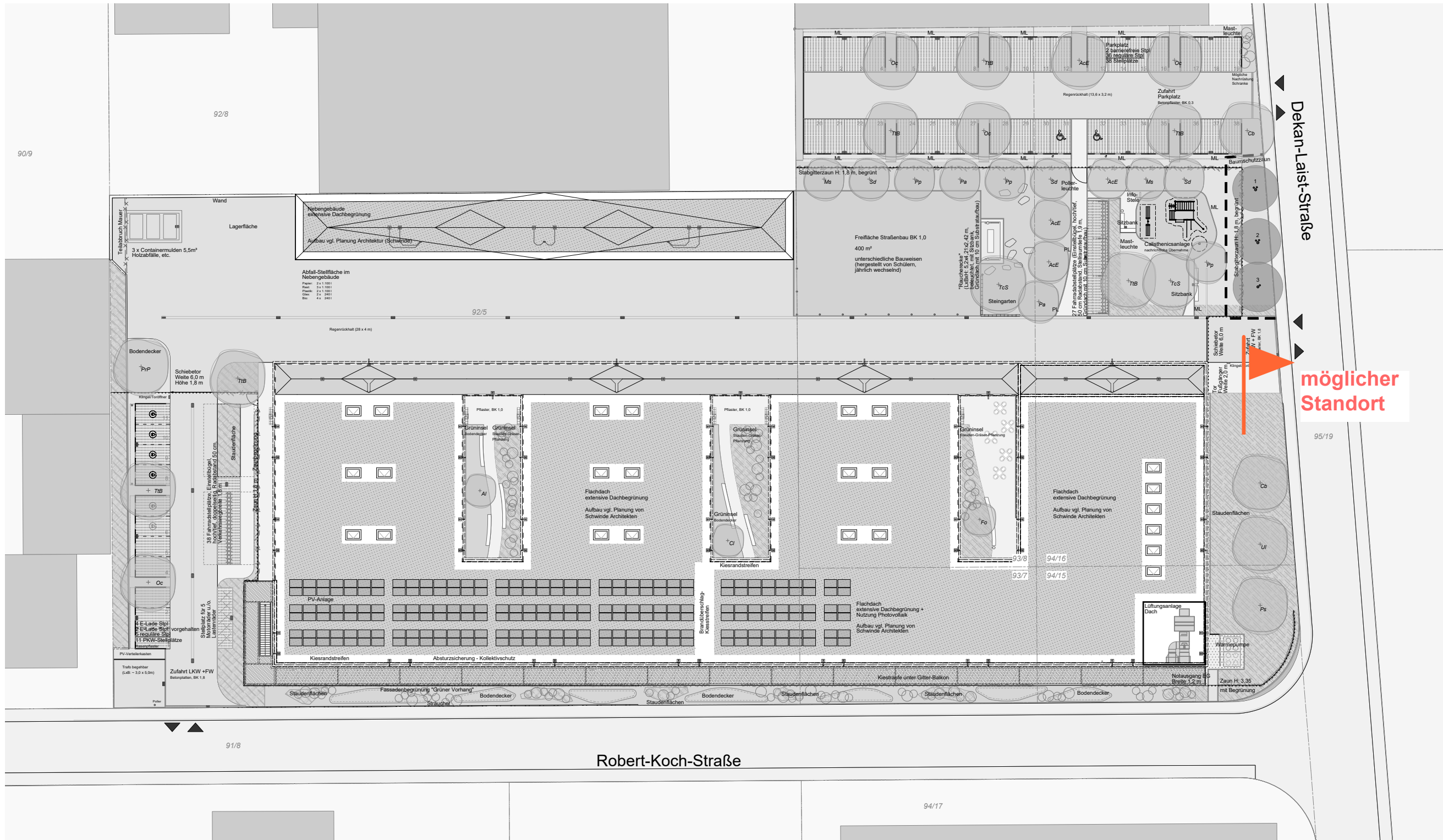
„Roter Akkord“, Kyra Spieker



„X-Chromosom“, Joachim Röderer

Los 1 - Kunst im Außenbereich/Freianlagen

Skulptur/Blickfang/Symbol vor Eingang



Los 1

Kunst im Außenbereich/Freianlagen

Überdachung/

Aufenthaltsbereiche außen/

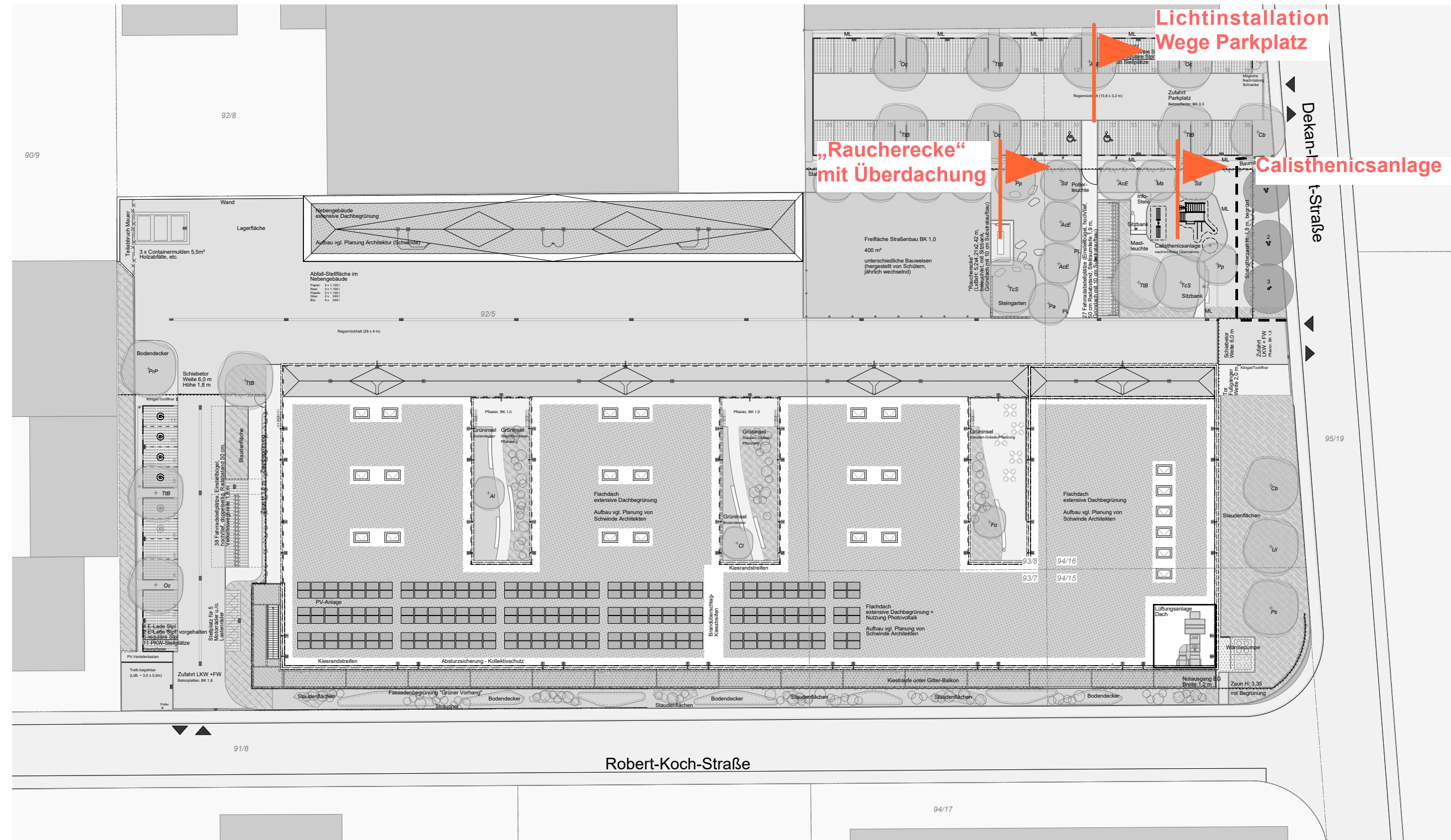
Lichtinstallation Wege Parkplatz



Sonnensegel, Parkanlage

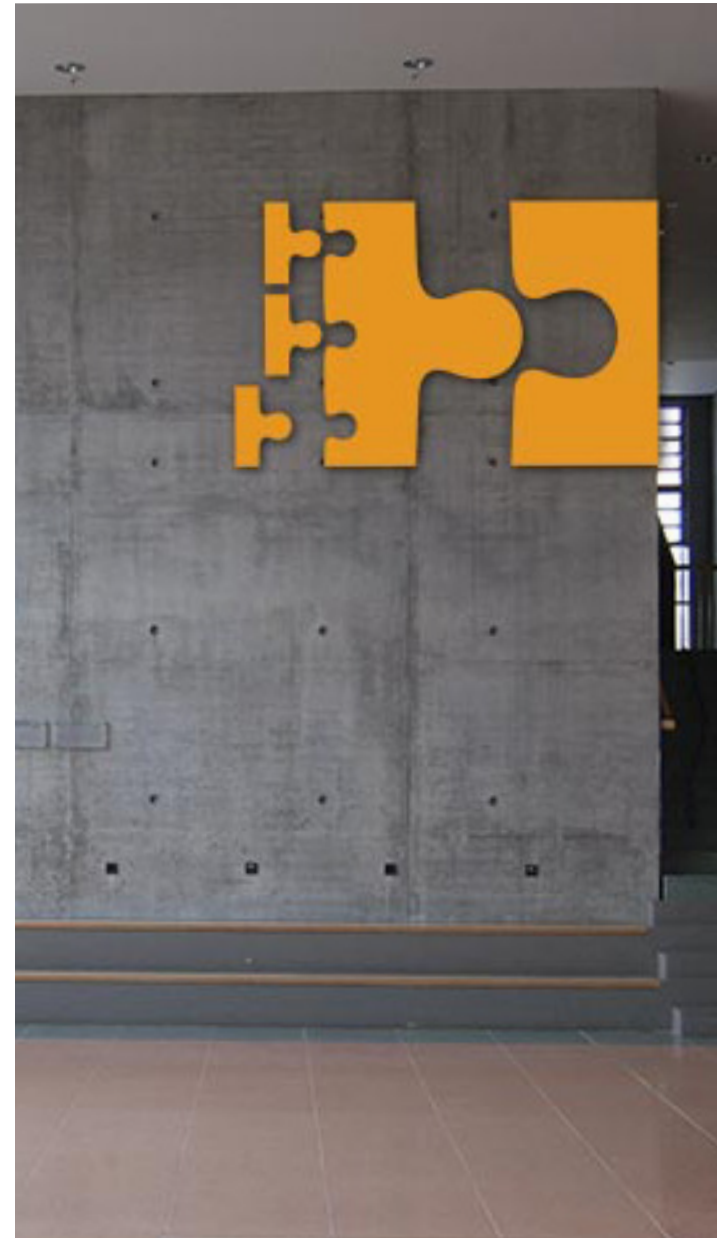
Los 1 - Kunst im Außenbereich/Freianlagen

Überdachung/Aufenthaltsbereiche außen/Lichtinstallation Wege Parkplatz

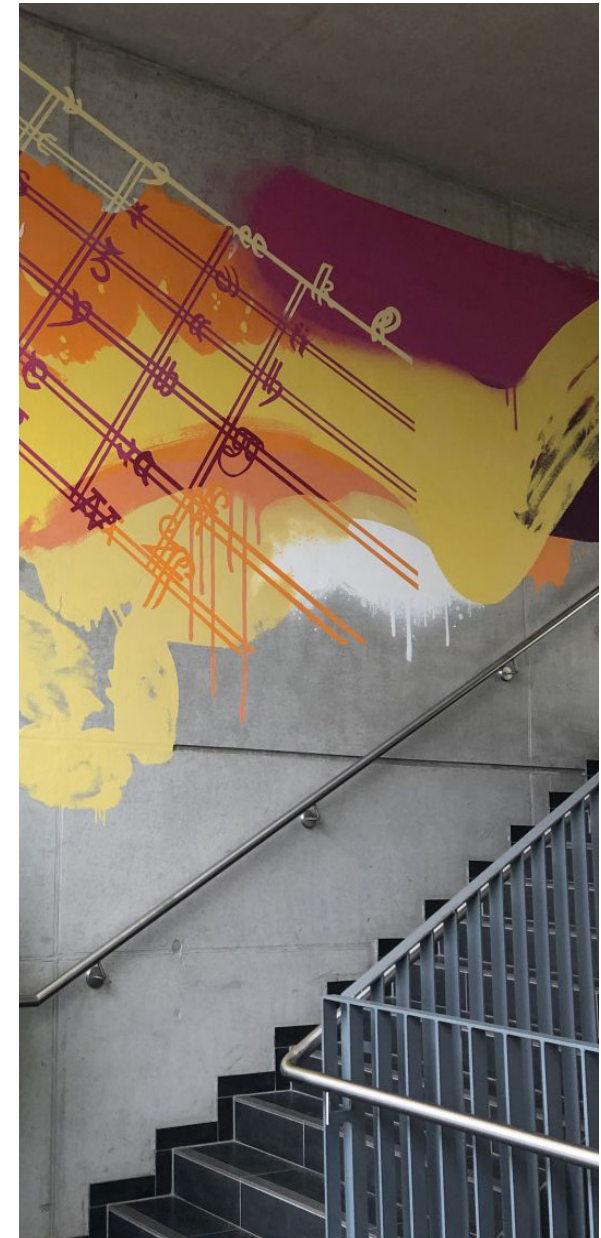


Los 2

Kunst im Gebäude Foyer, Treppenhäuser Schallbedämpfung (Farbkonzept)



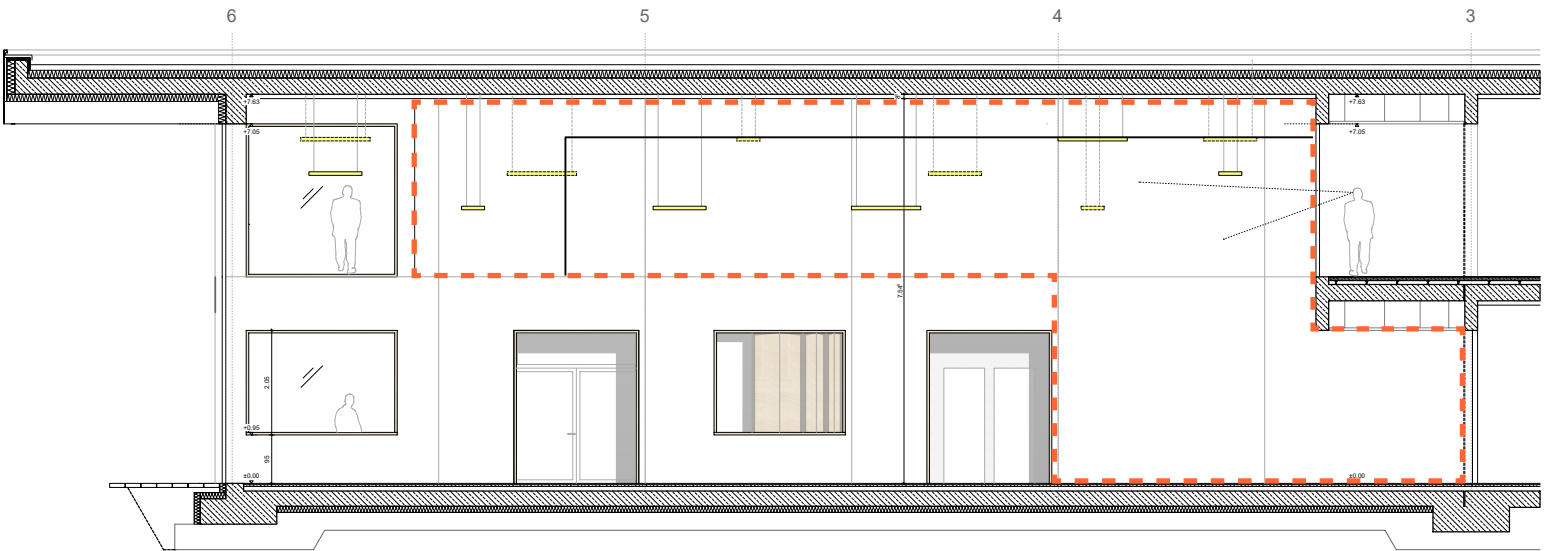
Sprachzentrum Griebnitzsee, Matthias Geitel



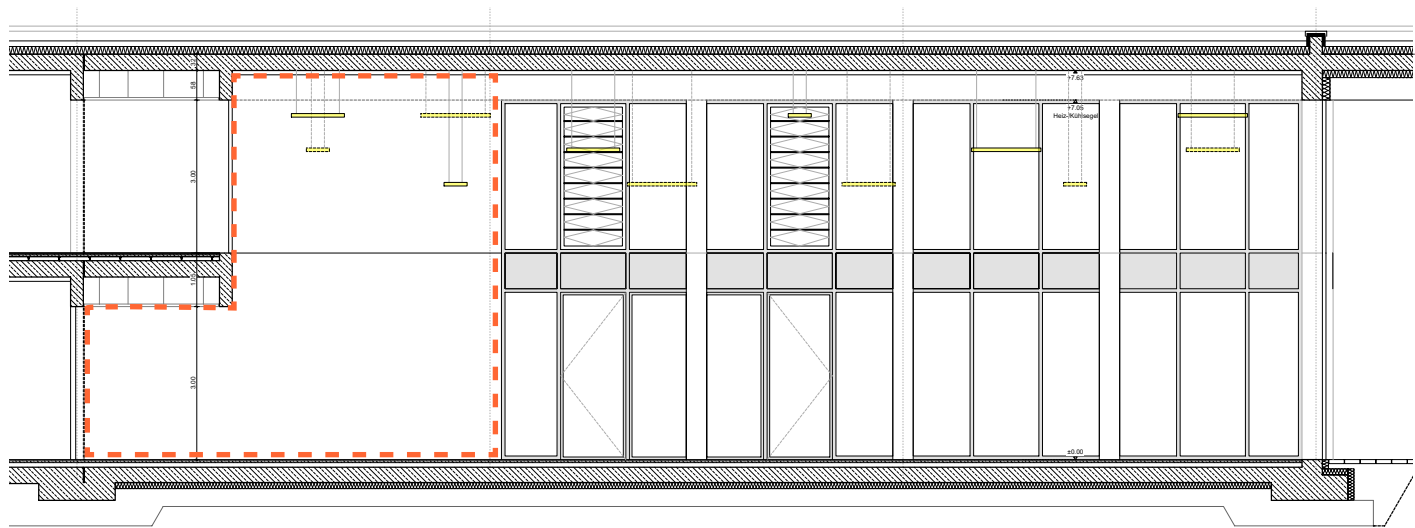
„Lauda Musica“, Kai H. Krieger

Los 2 - Kunst im Gebäude

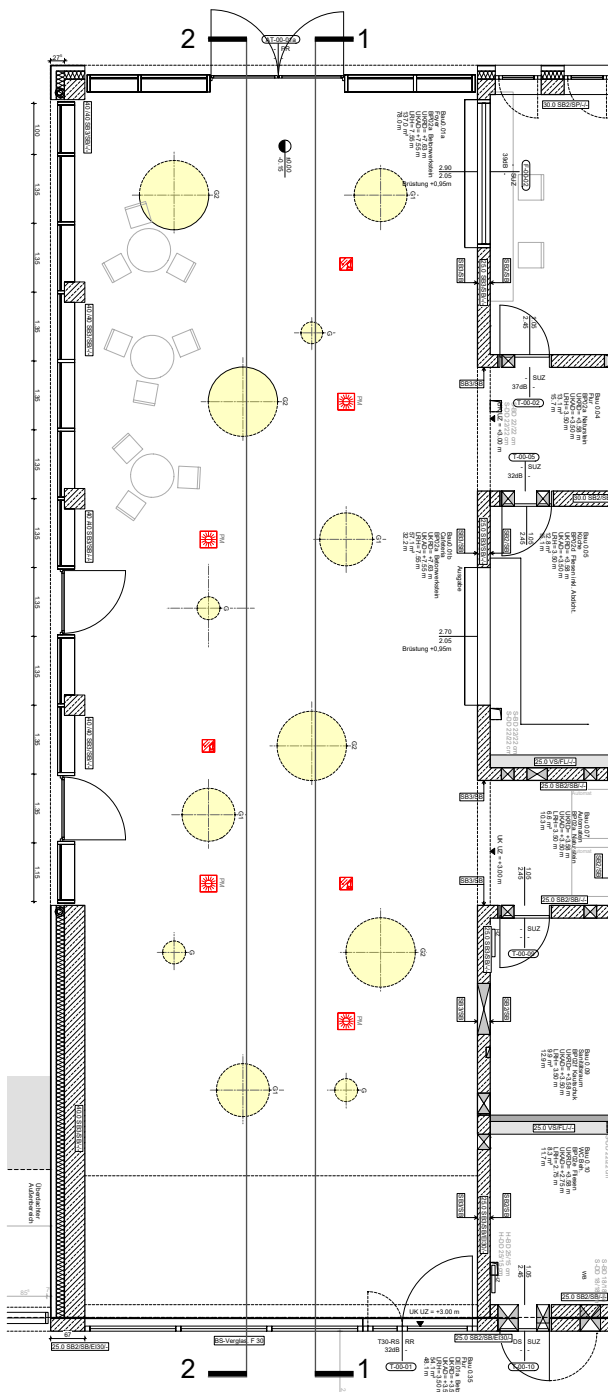
Foyer, Treppenhäuser Schallbedämpfung (Farbkonzept)



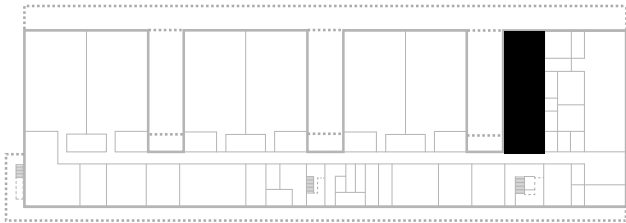
Foyer Wandansicht 1-1



Foyer Wandansicht 2-2

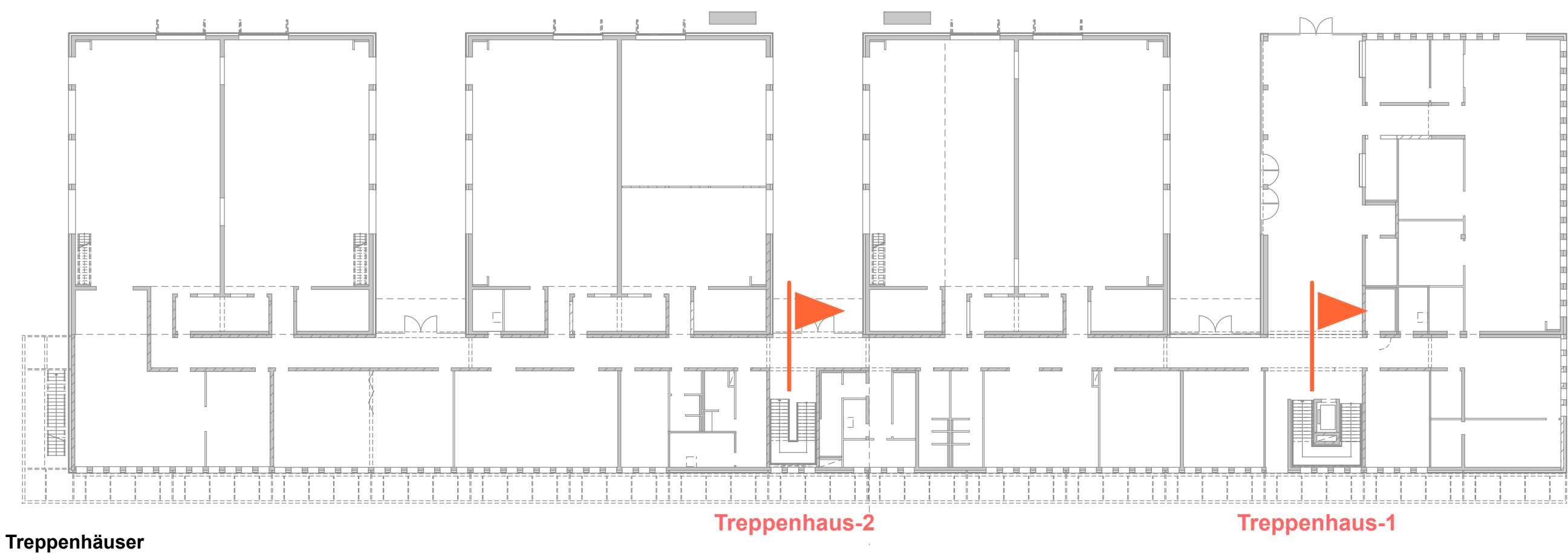


Foyer Grundriss



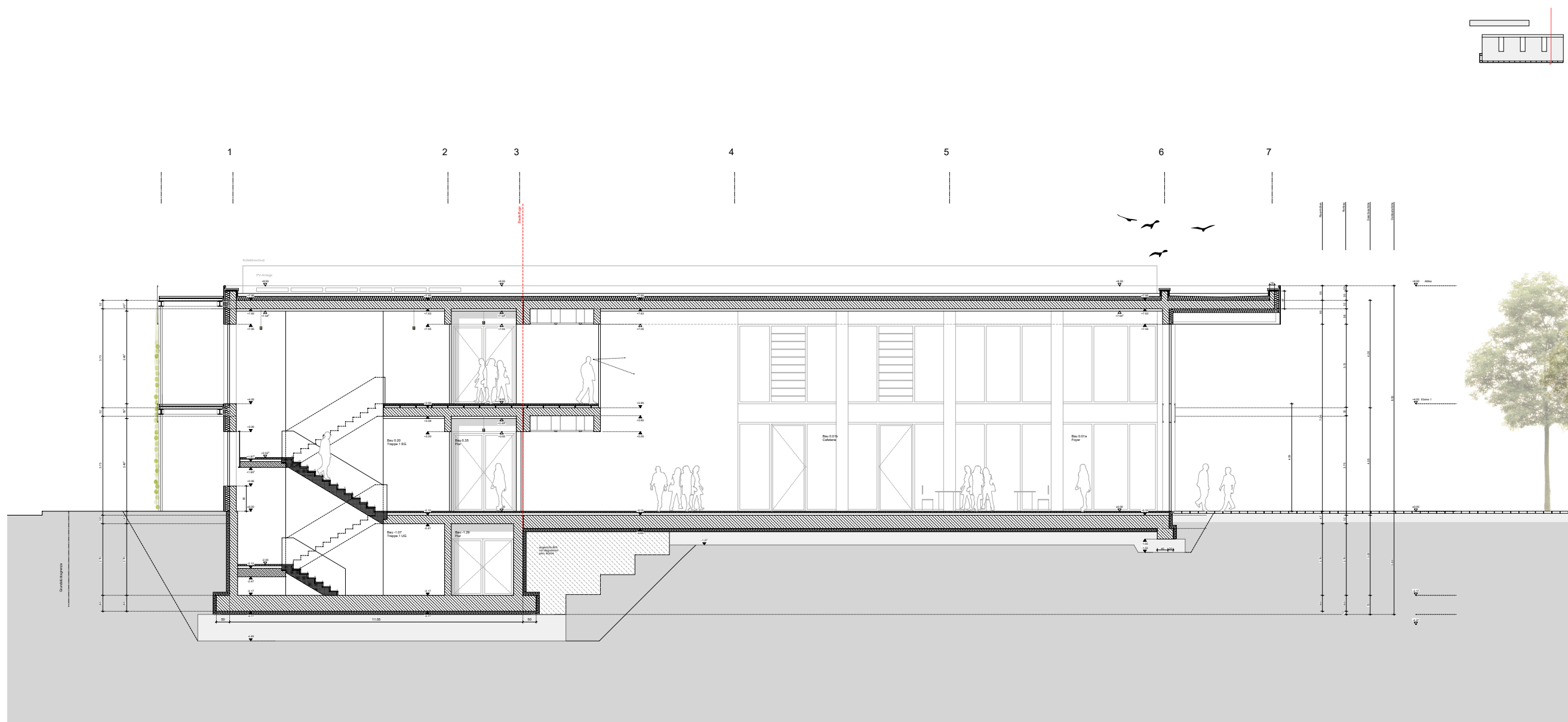
EG

Los 2 - Kunst im Gebäude
Foyer, Treppenhäuser Schallbedämpfung (Farbkonzept)



Los 2 - Kunst im Gebäude

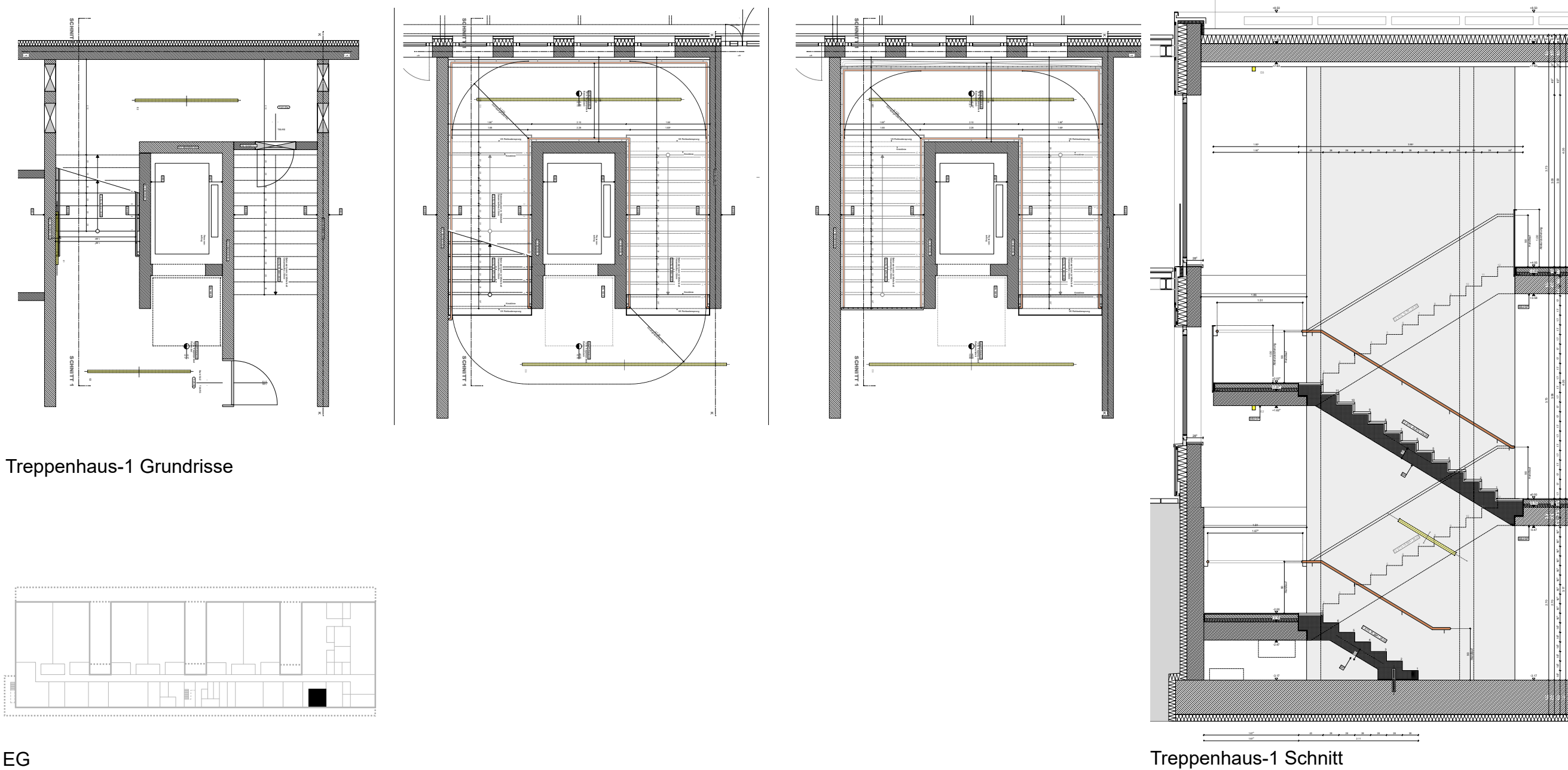
Foyer, Treppenhäuser Schallbedämpfung (Farbkonzept)



Schnitt durch Treppenhaus-1 und Foyer

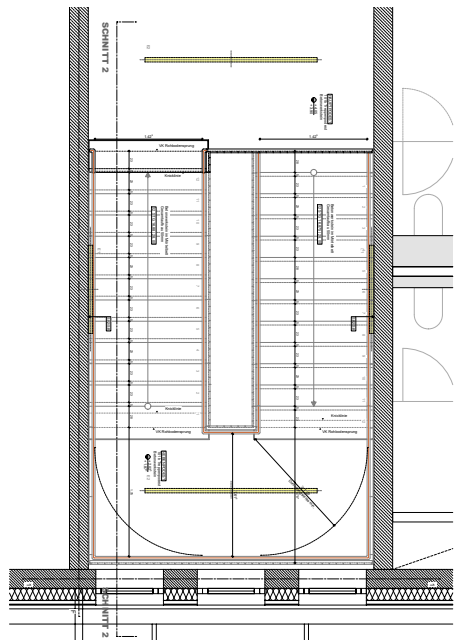
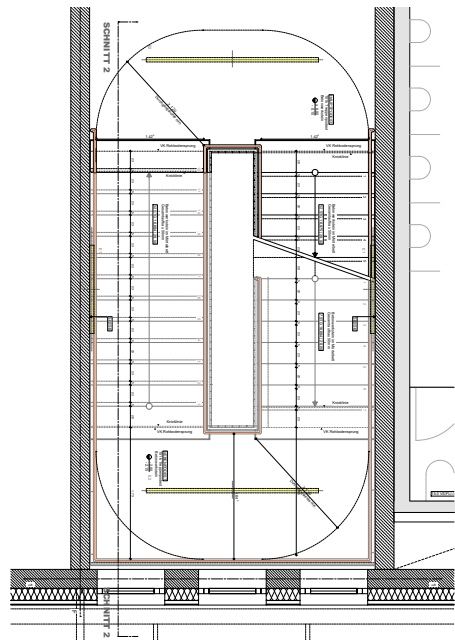
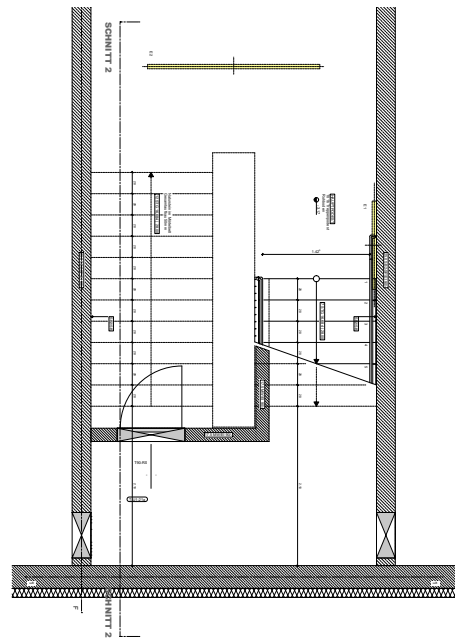
Los 2 - Kunst im Gebäude

Foyer, Treppenhäuser Schallbedämpfung (Farbkonzept)

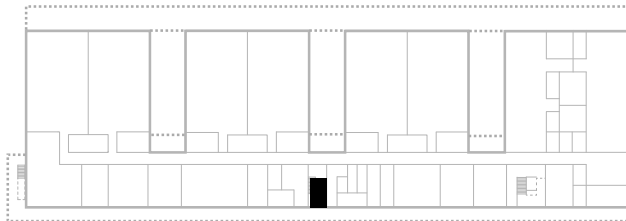


Los 2 - Kunst im Gebäude

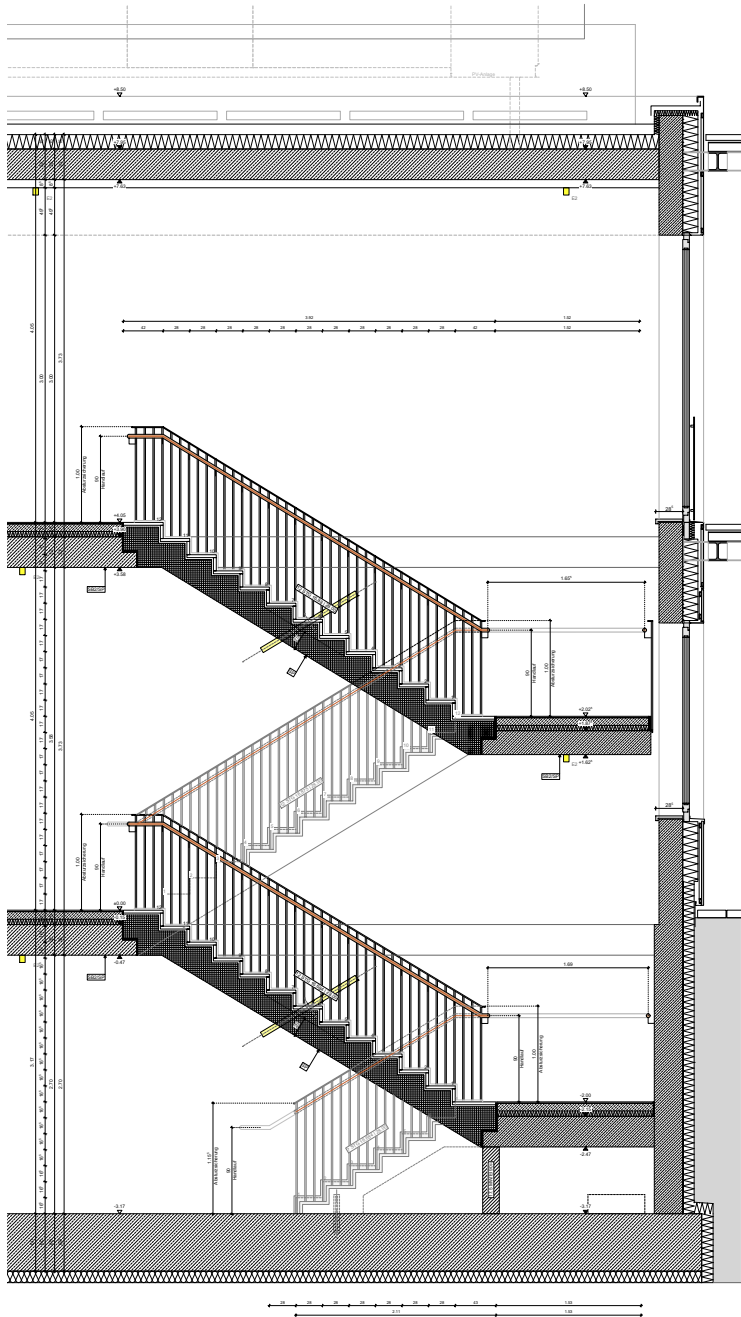
Foyer, Treppenhäuser Schallbedämpfung (Farbkonzept)



Treppenhaus-2 Grundrisse



EG

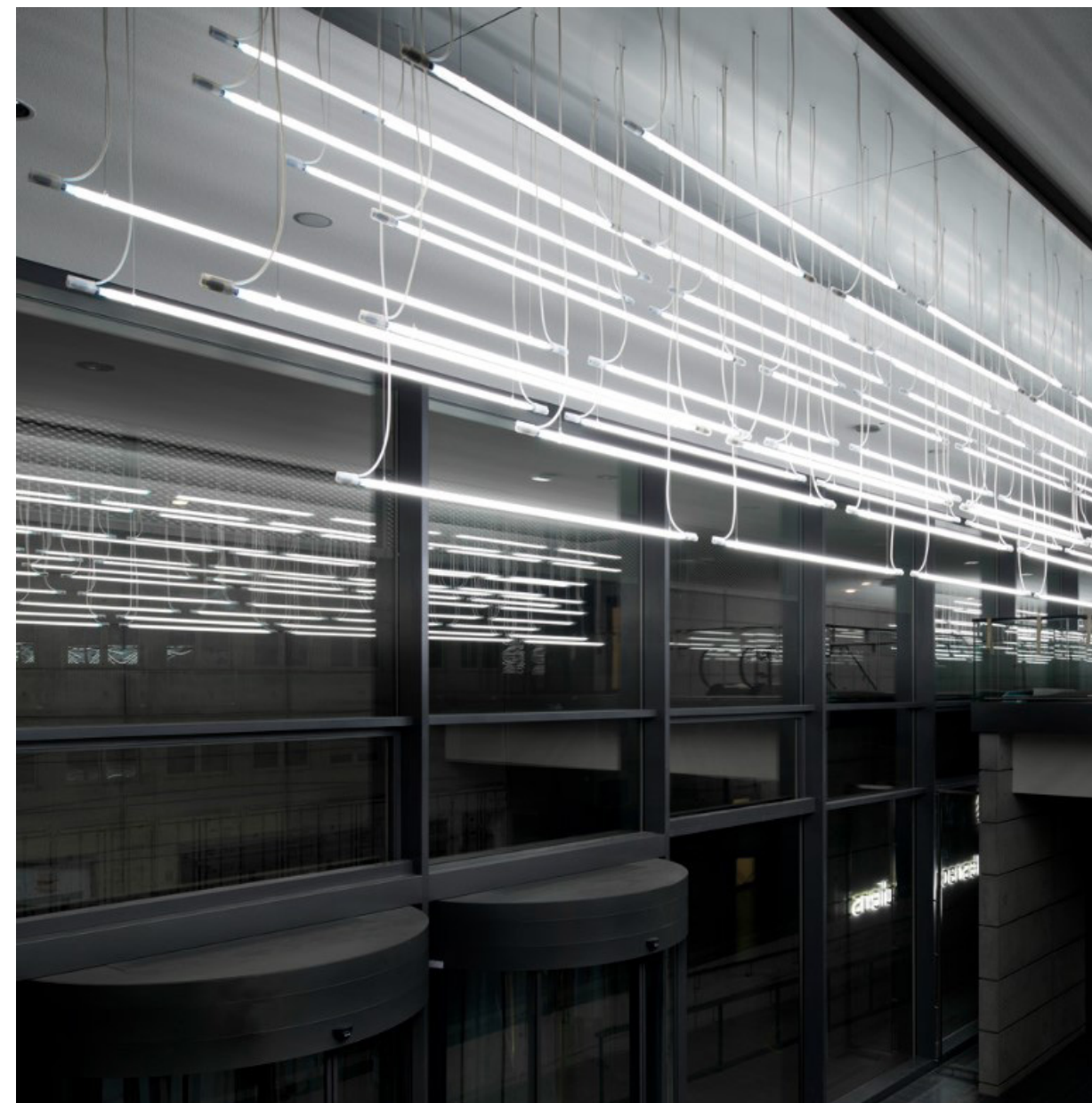


Treppenhaus-2 Schnitt

Los 2

Kunst im Gebäude

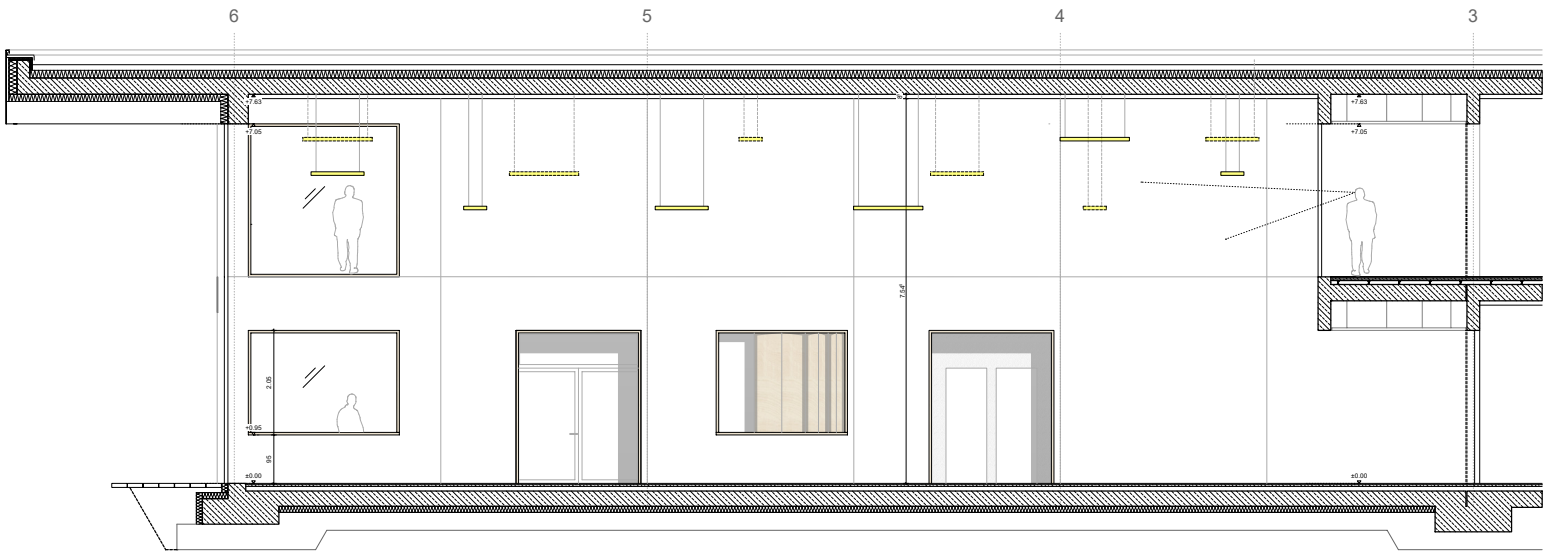
Foyer Lichtinstallation



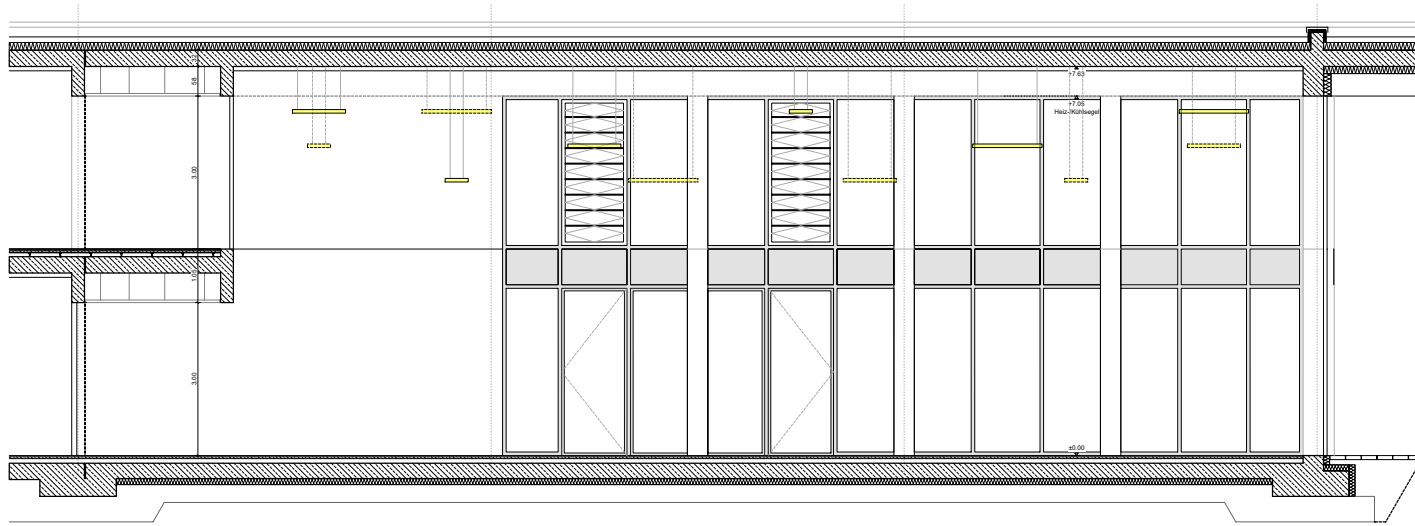
„Strom“, Barbara Trautmann

Los 2 - Kunst im Gebäude

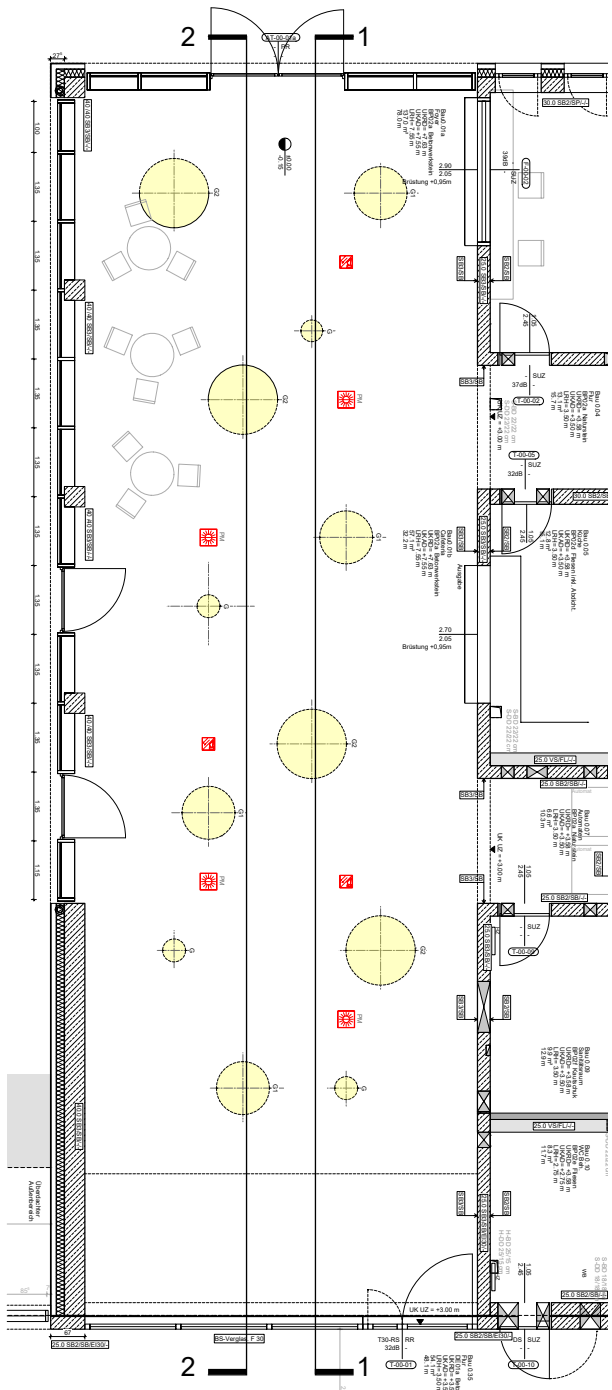
Foyer Lichtinstallation



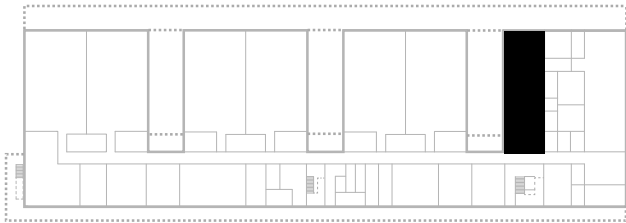
Foyer Wandansicht 1-1



Foyer Wandansicht 2-2



Foyer Grundriss



EG