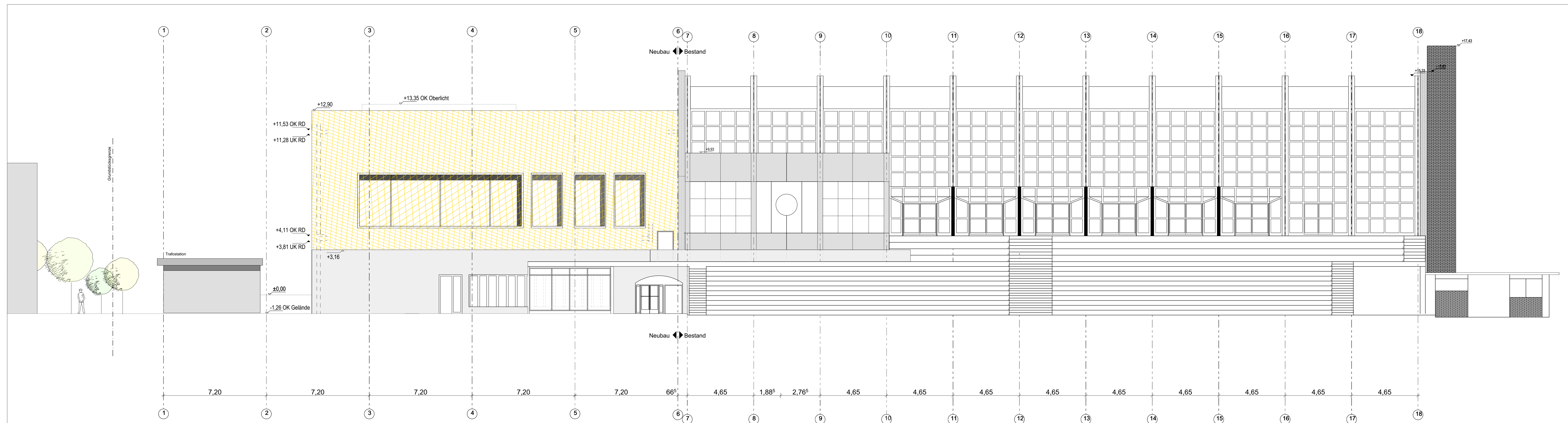
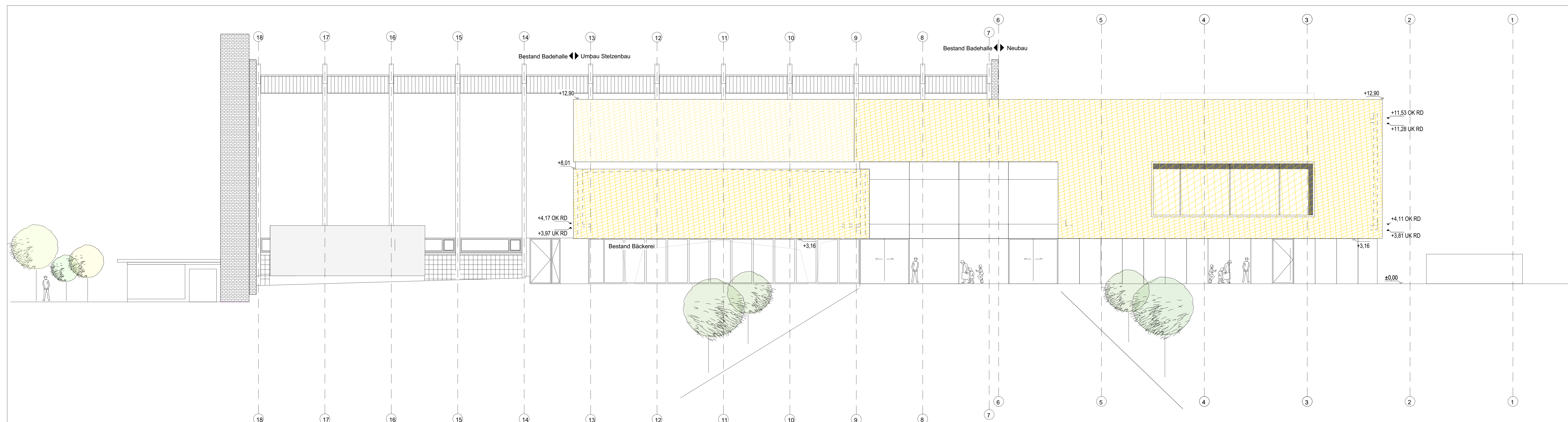


ANSICHT SÜD



ANSICHT NORD



±0.00 = 105,75 m ü. NN

GENEHMIGUNGSPLANUNG

<b>BZM</b> ARCHITECTEN MATTHIAS MARHÖFER DIPL.-ING. ARCHITECT SCAMPERSTRASSE 3 65107 WIESBADEN FON 0611 - 34300 0611 - 39741 architekten@bzm.de www.architekten-bzm.de	PROJEKT Heinrich - Völker - Bad Alzeyer Straße 111 67549 Worms
	BAUFÜHRER Freizeitbetriebe Worms GmbH in Vertr. Stadt Worms Sondervermögen Vermietung und Verpachtung Monzheimer Straße 41 67549 Worms
PLANNUMMER ANSICHT SÜD/ ANSICHT NORD	

ÄNDERUNGEN	DATUM
A	F
B	G
C	H
D	I
E	K

DATUM: 07.05.2021  
 GEZEICHNET: SJB/LV  
 MASSTAB: 1:100  
 BLATTGRÖÖÖE: 1400 (841 mm (A4))  
 PLANNR.: 20-01/ 4.12