

**Farblegende**

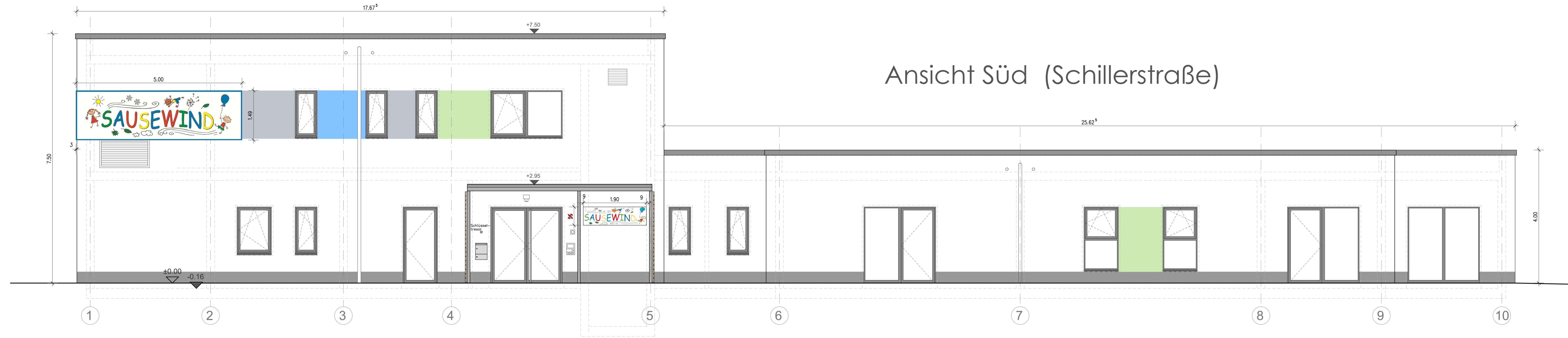
Farben zwischen Fenstern

- NCS S 1050-R90B
- NCS S 0560-G20Y
- NCS S 2002-Y

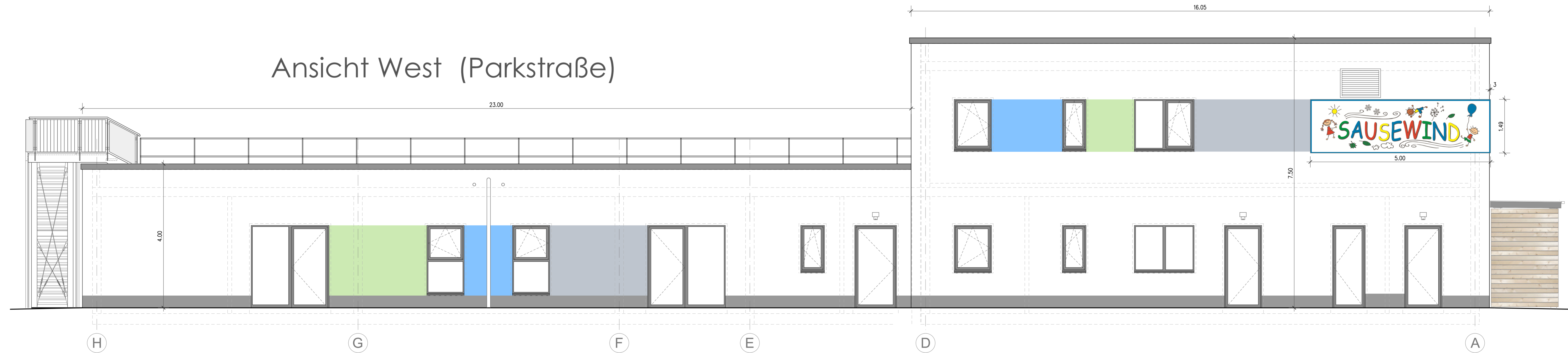
Putz

- Grundton Fassade gebrochener Weißton
- Sockel NCS S 6502-Y

Ansicht Süd (Schillerstraße)



Ansicht West (Parkstraße)



Index	Änderung / Ergänzung	Datum	Name

**AUSFÜHRUNGSPLANUNG**  
PLANSTAND: 21.02.2025

Bauvorhaben	Neubau 4-gruppige Kindertagesstätte Schillerstraße 67122 Altrip		
Bauherr	Ortsgemeinde Altrip Vertreten durch die Verbandsgemeinde Rheinauen Ludwigstraße 99, 67165 Waldsee		
Gegenstand	Ansichten Kunst am Bau		
Maßstab	1/50	Sachbearbeiter	ho
Datum	21.02.2025	Gezeichnet	er
Blattgröße	1189x594	Blattnummer	A-05a
Planer			
Kaiserslautern, Ort, Datum, Unterschrift			
Planungsbüro			

**hori + hensel** architects

Architektur - Facility Management - Projektentwicklung  
Auguststraße 3 · 67655 Kaiserslautern · Tel. 0631 316056-0  
Info@hori-hensel.de, hori-hensel.de, Fax 0631 316056-19